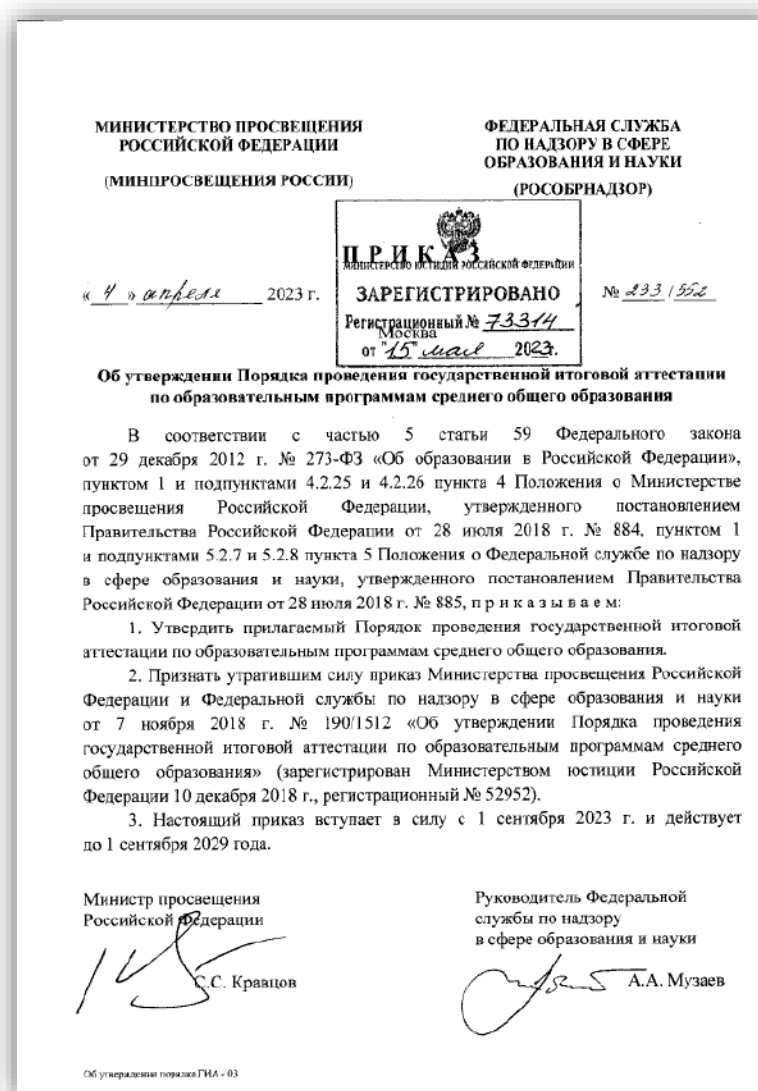
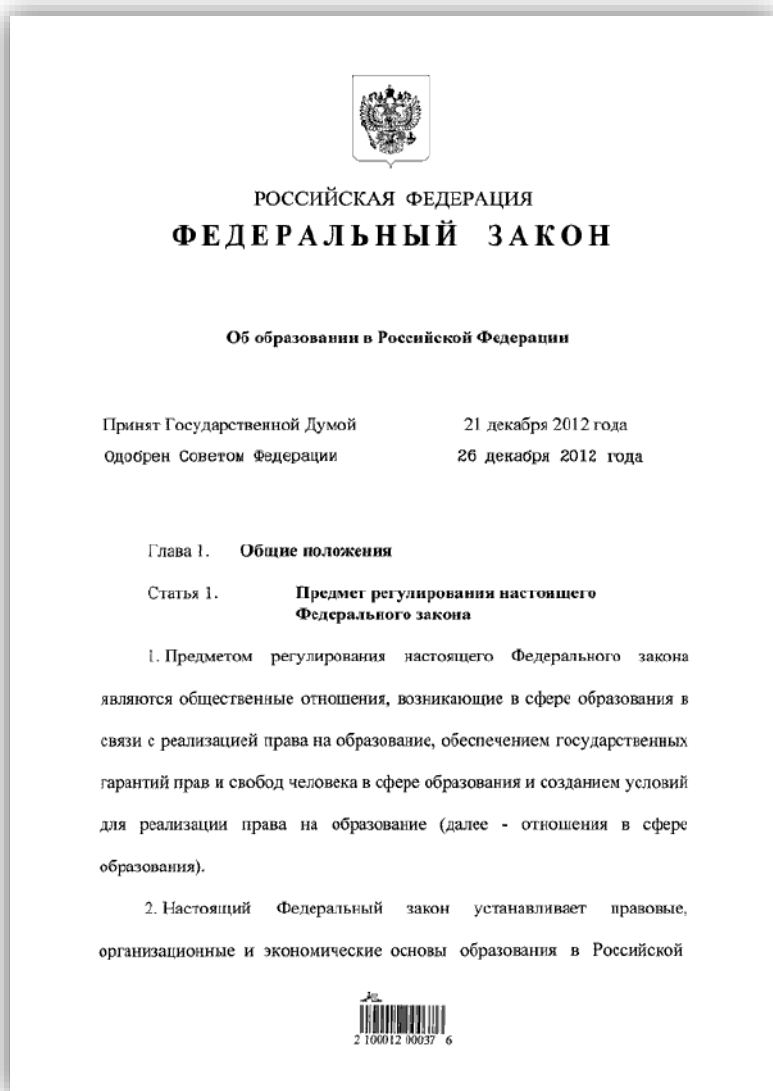


О ПРОВЕДЕНИИ ГОСУДАРСТВЕННОЙ ИТОГОВОЙ АТТЕСТАЦИИ ПО ОБРАЗОВАТЕЛЬНЫМ ПРОГРАММАМ СРЕДНЕГО ОБЩЕГО ОБРАЗОВАНИЯ В 2023/24 УЧЕБНОМ ГОДУ



МИНИСТЕРСТВО ОБРАЗОВАНИЯ
СТАВРОПОЛЬСКОГО КРАЯ

Нормативная правовая база



Формы ГИА



ЕГЭ

ДЛЯ:

- обучающихся образовательных организаций, освоивших образовательные программы среднего общего образования;
- экстернов (лиц, осваивающих образовательные программы среднего общего образования в форме самообразования или семейного образования, либо лица, обучающиеся по не имеющим государственной аккредитации образовательным программам).

ГВЭ

ДЛЯ:

- обучающихся в специальных учебно-воспитательных учреждениях закрытого типа, а также в учреждениях, исполняющих наказание в виде лишения свободы,
- обучающихся СПО, обучающихся и экстернов с ограниченными возможностями здоровья,
- обучающихся и экстернов - детей-инвалидов и инвалидов.

Допуск к ГИА



Итоговое сочинение
(изложение)



Отсутствие
академической
задолженности



Наличие годовых отметок по
всем учебным предметам за
10 и 11 классы не ниже
удовлетворительных

Выбор предметов



ГИА проводится по русскому языку и математике (обязательные учебные предметы), а также по учебным предметам, которые обучающиеся сдают на добровольной основе по своему выбору для предоставления результатов ЕГЭ при приеме на обучение по программам бакалавриата и программам специалитета

РУССКИЙ ЯЗЫК

МАТЕМАТИКА

Литература

Английский язык

Физика

Немецкий язык

Химия

Французский язык

Биология

Испанский язык

География

Китайский язык

История

Информатика

Обществознание



Расписание экзаменов



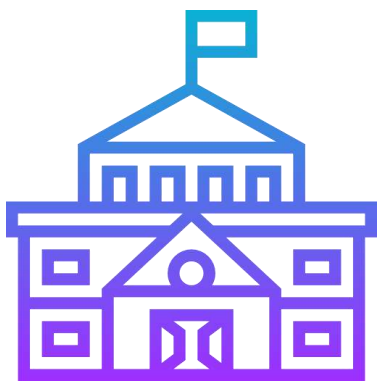
ДОСРОЧНЫЙ ПЕРИОД		ОСНОВНОЙ ПЕРИОД		ДОПОЛНИТЕЛЬНЫЙ ПЕРИОД	
22 марта (пт.)	география, литература	23 мая (чт.)	география, литература, химия	4 сентября (ср.)	русский язык
26 марта (вт.)	русский язык	28 мая (вт.)	русский язык	9 сентября (пн.)	математика (базовый уровень)
29 марта (пт.)	математика (базовый и профильный уровни)	31 мая (пт.)	математика (базовый и профильный уровни)	23 сентября (пн.)	резерв: математика (базовый уровень), русский язык
2 апреля (вт.)	биология, иностранные языки (письменно), физика	4 июня (вт.)	обществознание		
5 апреля (пт.)	иностраннные языки (устно)	7 июня (пт.)	информатика		
9 апреля (вт.)	информатика, обществознание	8 июня (сб.)	информатика		
12 апреля (пт.)	история, химия	10 июня (пн.)	история, физика		
15 апреля (пн.)	резерв: русский язык	13 июня (чт.)	биология, иностранные языки (письменно)		
18 апреля (чт.)	резерв: математика (базовый и профильный уровни)	17 июня (пн.)	иностраннные языки (устно)		
19 апреля (пт.)	резерв: биология, иностранные языки (письменно), физика литература, обществознание,	18 июня (вт.)	иностраннные языки (устно)		
22 апреля (пн.)	резерв: география, иностранные языки (устно), информатика, история, химия	20 июня (чт.)	резерв: русский язык		
		21 июня (пт.)	резерв: география, литература, физика		
		24 июня (пн.)	резерв: математика (базовый и профильный уровни)		
		25 июня (вт.)	резерв: информатика, обществознание, химия		
		26 июня (ср.)	резерв: иностранные языки (устно), история		
		27 июня (чт.)	резерв: биология, иностранные языки (письменно)		
		1 июля (пн.)	резерв: все учебные предметы		

Продолжительность экзаменов

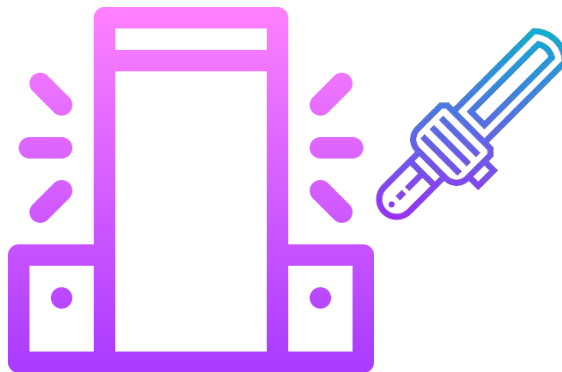


3 ч. 55 мин. (235 мин.)	Биология	ГВЭ по русскому языку и математике 3 ч. 55 мин. (235 мин.)
	Информатика	
	Литература	
	Математика (профильный уровень)	
	Физика	
3 ч. 30 мин. (210 мин.)	История	
	Обществознание	
	Русский язык	
	Химия	
3 ч. (180 мин.)	География	
	Математика (базовый уровень)	
3 ч. 10 мин. (190 мин.)	Иностранные языки (английский, испанский, немецкий, французский)	письменно
17 мин.		устно
3 ч. (180 мин.)	Иностранный язык (китайский)	письменно
		устно
14 мин.		

День сдачи экзамена



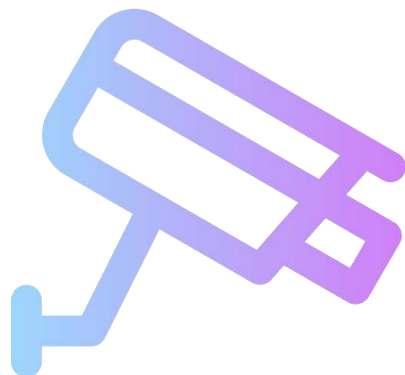
ППЭ



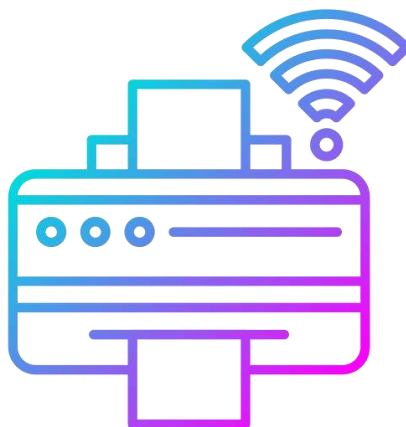
Металлоискатели



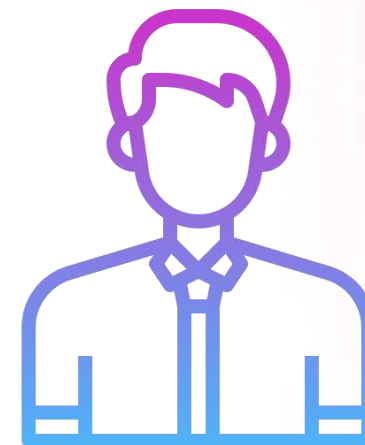
Паспорт



Видеонаблюдение



Технологии получения КИМ по сети Интернет, печати КИМ и сканирования бланков ответов в аудитории

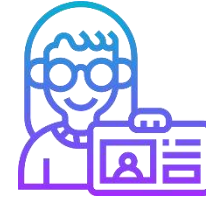


Общественные наблюдатели и онлайн-наблюдатели

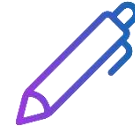
На экзамене разрешено



документ, удостоверяющий личность



ручка (гелевая или капиллярная с чернилами черного цвета)



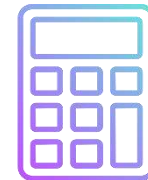
питание, лекарства и вода (при необходимости)



специальные технические средства для участников с ОВЗ, детей-инвалидов и инвалидов (при необходимости)



разрешенные средства обучения и воспитания по предметам



Разрешенные средства обучения и воспитания по предметам



Предмет	Можно взять с собой участникам ЕГЭ	Предоставляется в ППЭ
литература		орфографический словарь, позволяющий устанавливать нормативное написание слов
химия	непрограммируемый калькулятор	периодическая система химических элементов Д.И.Менделеева, таблица растворимости солей, кислот и оснований в воде, электрохимический ряд напряжений металлов
биология	непрограммируемый калькулятор	каждый КИМ содержит справочные данные, которые могут понадобиться при выполнении работы
математика	линейка, не содержащая справочной информации	
физика	линейка для построения графиков и схем, не содержащая справочной информации, непрограммируемый калькулятор	
география	непрограммируемый калькулятор	



На экзамене запрещено

иметь при себе:

средства связи

электронно-вычислительная техника

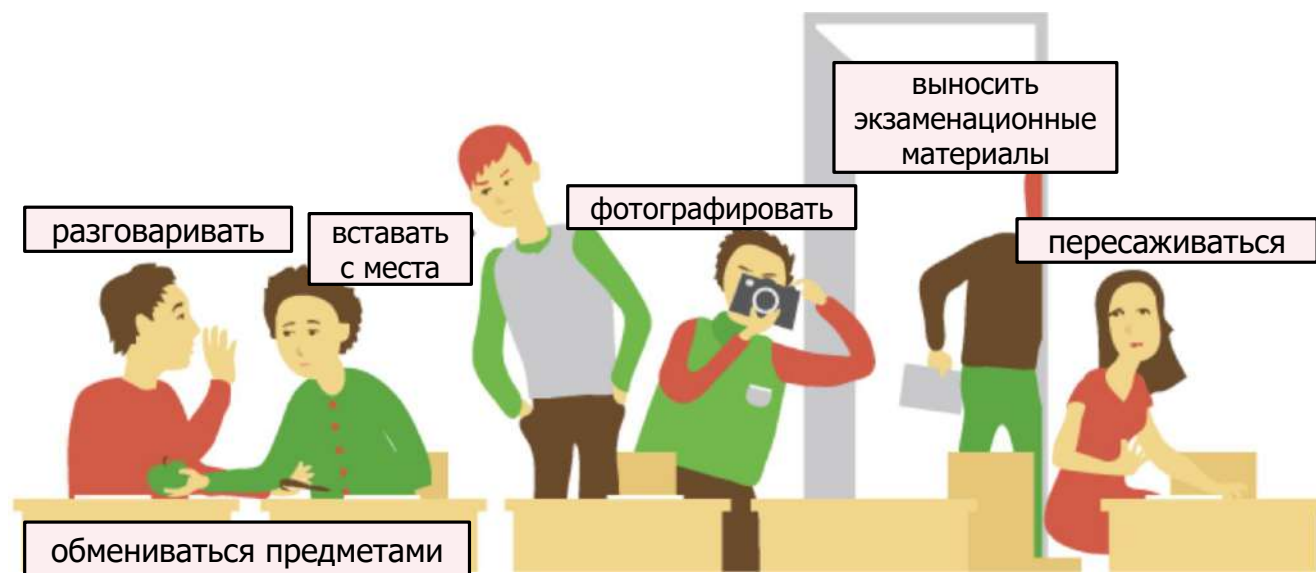
фото- и видеосъемка

диктофон, наушники

справочные материалы

письменные заметки

совершать следующие действия:



Удаление с экзамена



**Лица, допустившие нарушение установленного
Порядка проведения ГИА,
удаляются с экзамена!**

Повторно допускаются

по обязательным
учебным предметам
СЕНТЯБРЬ

по предметам
по выбору
ТОЛЬКО ЧЕРЕЗ ГОД

Досрочное завершение экзамена



Если обучающийся по состоянию здоровья не может завершить выполнение экзаменационной работы, то он досрочно покидает аудиторию. Экзамен может быть пересдан в резервные дни



Если во время экзамена произошел технический сбой, участнику экзаменов предоставляется право сдать экзамен в резервные сроки.

Объявление результатов



РЦОИ
СТАВРОПОЛЬСКИЙ КРАЙ

На данной странице доступны для просмотра результаты ЕГЭ 2023г.

Серия паспорта

Номер паспорта

<https://stavrcoi.ru/>



Официальный информационный портал
ЕДИНОГО ГОСУДАРСТВЕННОГО ЭКЗАМЕНА

РЕЗУЛЬТАТЫ ЕГЭ

Фамилия

Имя

Отчество

Код регистрации

ИЛИ

Номер документа (без серии)

Регион

<https://checkege.rustest.ru/>

Апелляции



**Письменные заявления
участников**



по процедуре

**о нарушении установленного
порядка проведения ЕГЭ**

по баллам

**о несогласии с выставленными
баллами ЕГЭ**

**в день экзамена после сдачи
бланков ЕГЭ члену ГЭК,
до выхода из ППЭ**

**в течение двух дней после
официального объявления
результатов ГИА по
соответствующему предмету**

На заседании апелляционной комиссии принимаются решения
об отклонении или удовлетворении апелляции

Минимальные баллы

для получения аттестата



русский язык	24 балла
математика (профильная)	27 баллов
математика (базовая)	3 балла



для поступления в вуз



русский язык	40 баллов
математика (профильная)	39 баллов
обществознание	45 баллов
физика	39 баллов
литература	40 баллов
история	35 баллов
химия	39 баллов
биология	39 баллов
информатика	44 баллов
география	40 баллов
иностранные языки	30 баллов

Выдача аттестатов



ИТОГОВЫЕ ОЦЕНКИ В АТТЕСТАТЕ

определяются как среднее арифметическое полугодовых и годовых отметок за 10 и 11 классы

АТТЕСТАТ

- ✓ освоить учебный план
- ✓ успешно пройти ГИА по обязательным учебным предметам

АТТЕСТАТ с отличием красного цвета

- ✓ освоить учебный план
- ✓ итоговые отметки «отлично» по всем учебным предметам

не менее 70 баллов на ЕГЭ по русскому языку и одному из сдаваемых учебных предметов

не менее 70 баллов на ЕГЭ по русскому языку и 5 баллов на ЕГЭ по математике базового уровня в случае сдачи только русского языка и математики

не менее 5 баллов на ГВЭ по русскому языку и математике

АТТЕСТАТ с отличием синего цвета

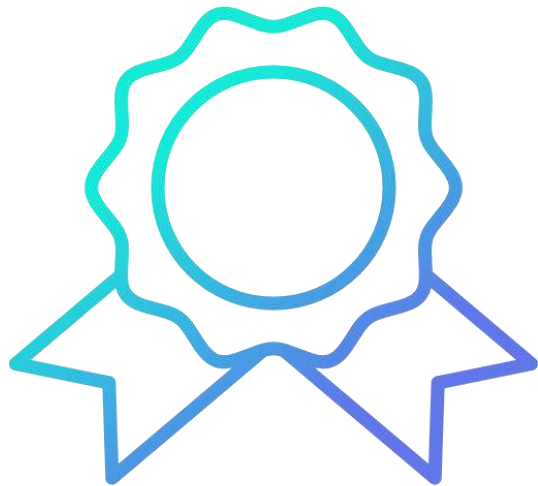
- ✓ освоить учебный план
- ✓ итоговые отметки «отлично» и не более двух отметок «хорошо»

не менее 60 баллов на ЕГЭ по русскому языку и одному из сдаваемых учебных предметов

не менее 60 баллов на ЕГЭ по русскому языку и 5 баллов на ЕГЭ по математике базового уровня в случае сдачи только русского языка и математики

не менее 5 баллов на ГВЭ по русскому языку и математике

Выдача медалей



МЕДАЛЬ «ЗА ОСОБЫЕ УСПЕХИ В УЧЕНИИ» I степени

освоить учебный план

итоговые отметки «отлично» по всем учебным предметам

не менее 70 баллов на ЕГЭ
по русскому языку и
одному из сдаваемых
учебных предметов

не менее 70 баллов на ЕГЭ
по русскому языку и 5 баллов на ЕГЭ по
математике базового уровня в случае
сдачи только русского языка и
математики

не менее 5 баллов на ГВЭ
по русскому языку и
математике

МЕДАЛЬ «ЗА ОСОБЫЕ УСПЕХИ В УЧЕНИИ» II степени

освоить учебный план

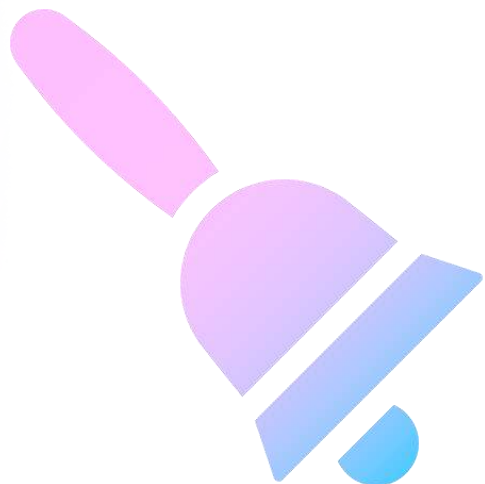
итоговые отметки «отлично» и не более двух отметок «хорошо»

не менее 60 баллов на ЕГЭ
по русскому языку и
одному из сдаваемых
учебных предметов

не менее 60 баллов на ЕГЭ
по русскому языку и 5 баллов на ЕГЭ по
математике базового уровня в случае
сдачи только русского языка и
математики

не менее 5 баллов на ГВЭ
по русскому языку и
математике

Торжественные мероприятия



Последние звонки

24-25 мая

Вручение аттестатов

28-29 июня



Материалы для подготовки



О нас ▾ ЕГЭ ▾ ОГЭ ▾ ГВЭ ▾ Навигатор подготовки ▾ Методическая копилка ▾ Журнал ФИПИ Услуги ▾

Открытый банк заданий ЕГЭ Открытый банк заданий ОГЭ Итоговое сочинение Итоговое собеседование Иностранцам гражданам

Открытый банк оценочных средств по русскому языку Открытый банк заданий для оценки естественнонаучной грамотности

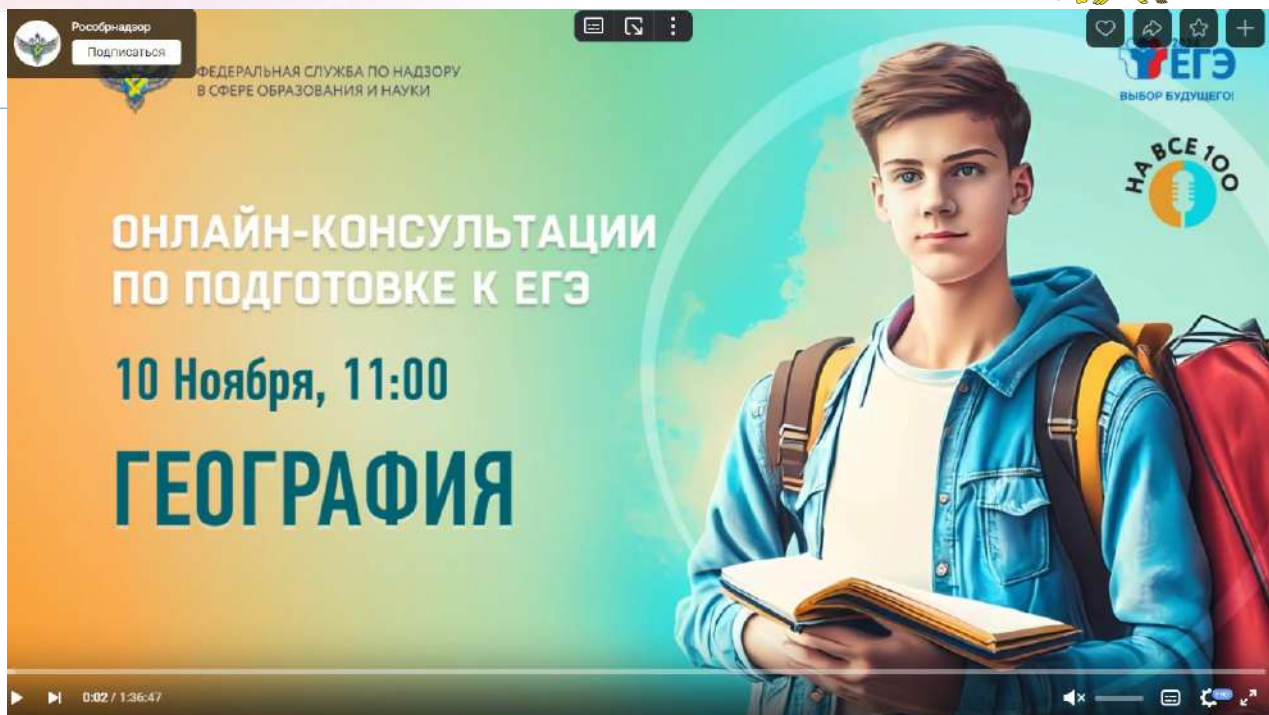
Открытый банк заданий для оценки читательской грамотности

ФГБНУ «ФИПИ» → ЕГЭ → Демонстрации, спецификации, кодификаторы

Демонстрации, спецификации, кодификаторы

В данном разделе представлены **документы**, определяющие структуру и содержание контрольных измерительных материалов **единого государственного экзамена 2024 года**:

- кодификаторы проверяемых требований к результатам освоения основной образовательной программы среднего общего образования и элементов содержания для проведения единого государственного экзамена;
- спецификации контрольных измерительных материалов для проведения единого государственного экзамена;
- демонстрационные варианты контрольных измерительных материалов единого государственного экзамена.



Онлайн-консультация "На все 100" по подготовке к ЕГЭ по географии

25,6 тыс. просмотров · 1 месяц назад

186 Поделиться + Добавить к себе Ещё -

@rosobrnadzor

Активаци
Чтобы актив

Полезные сайты



<http://stavminobr.ru>
Министерство образования
Ставропольского края



РОСОБРНАДЗОР
Федеральная служба по надзору
в сфере образования и науки

<http://obrnadzor.gov.ru>
Федеральная служба по надзору
в сфере образования и науки



ФЕДЕРАЛЬНЫЙ
ИНСТИТУТ
ПЕДАГОГИЧЕСКИХ
ИЗМЕРЕНИЙ

<http://www.fipi.ru>
Федеральный институт
педагогических измерений



<http://ege.edu.ru>
Официальный информационный
портал ЕГЭ



РЦОИ
СТАВРОПОЛЬСКИЙ КРАЙ

<http://stavrcoi.ru>
Региональный центр обработки
информации Ставропольского края

«Горячая линия» ЕГЭ



СТАВРОПОЛЬСКИЙ КРАЙ

+7 (8652) 37-23-92

+7 (8652) 37-23-62

+7 (8652) 74-84-00

РОСОБРНАДЗОР

+7 (495) 984-89-19

ТЕЛЕФОН ДОВЕРИЯ ЕГЭ

+7 (495) 104-68-38
